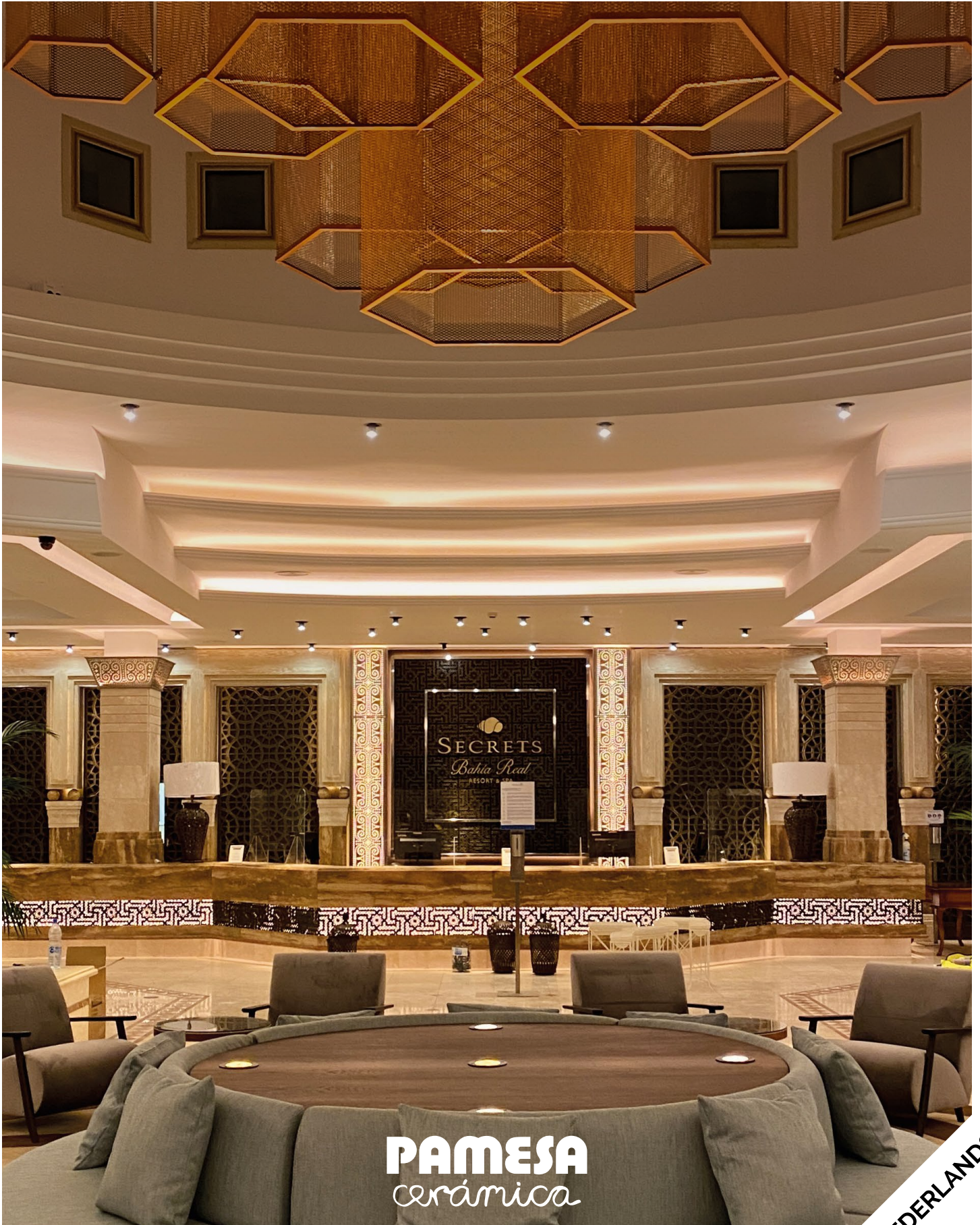


# Architectuur & Design

Kwaliteit · EcoDuurzaamheid · Gevels · Technische vloeren  
Onderhoud · Projecten · Maatschappelijke Verantwoordelijkheid



**PAMESA**  
cerámica

NEDERLANDS

Beste architect/interieurontwerper.

We zijn verheugd om Pamesa Architecture and Design, een nieuw communicatiekanaal en diensten, speciaal voor u gecreëerd, dat alle ervaring en technologische capaciteit van Pamesa Cerámica tot uw beschikking stelt.

Via Pamesa Architecture and Design vindt u alle informatie, advies en technische ondersteuning die u nodig heeft voor uw toekomstige projecten. Een kanaal van professional tot professional om synergieën tot stand te brengen en uw eigen netwerk te versterken.

Wij hopen dat u de inspiratie vindt die u zoekt en kennis maakt met de wondere wereld van tegels en de ongelooflijke technische oplossingen die Pamesa Cerámica tot uw beschikking stelt.

Foto omslag :  
Secrets Bahia Real Fuerteventura.  
Project van Tomás Alía en Estudio Caramba.

## Index

<b>Pamesa leren kennen</b>	
Over ons	04
Onze visie	05
Logistiek	06
Kwaliteit	07
Eco duurzaamheid	08
Certificeringen	09
<b>Architectuur en ontwerp</b>	
Kenmerken van porseleinen oppervlakken	10
Gevels	11
Geventileerde gevels	12
Technische vloeren	12
Oplossingen 20 mm	14
Speciale onderdelen	14
Onderhoud en verzorging	14
Geïndustrialiseerde badkamers	15
<b>Voorop in de trends</b>	
Tegels in interieurdesign	16
Een collectie voor elke behoefte	16
Hotel en winkel projecten	18
Publieke projecten	20
Particuliere woningen	22
Keramische meubelen	23
<b>Samenwerkingen</b>	24
<b>Sponsoring</b>	26
<b>Maatschappelijke verantwoordelijkheid</b>	
Betrokkenheid bij de samenleving	27
<b>Pamesa-universum</b>	28
<b>Meer informatie...</b>	30
<b>Volg...</b>	30

# PAMESA LEREN KENNEN

## Over ons

Pamesa Cerámica, de waarde van een geweldig merk

Met meer dan 50 jaar ervaring is Pamesa Cerámica een toonaangevend bedrijf op het gebied van vloer- en wandtegels, moedermerk van de Pamesa Groep, de grootste tegelproducentengroep van Europa en een van de grootste ter wereld. Het stelt ons in staat om een strategische visie op de sector te hebben, middelen te optimaliseren en de kwaliteit van onze producten te verbeteren.

Sinds 1972 is Pamesa Cerámica gevestigd als een van de internationale referentiemerken voor alle professionals die op zoek zijn naar producten van de hoogste kwaliteit die voldoen aan de behoeften van de hedendaagse architectuur.

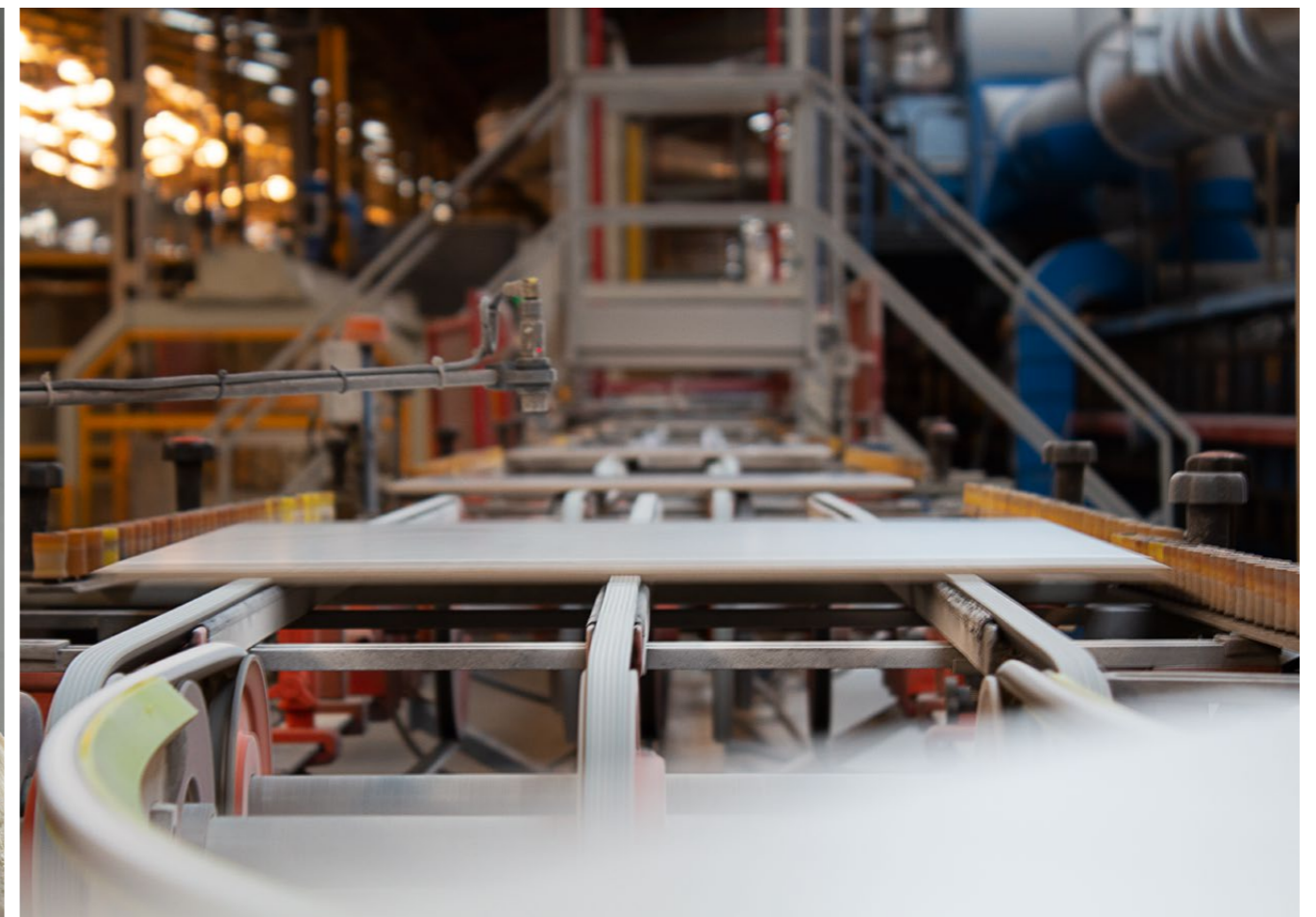
Met een duidelijke roeping voor klantenservice; kwaliteit, duurzaamheid en technologische ontwikkeling, zijn de waarden waarop Pamesa Cerámica sinds de oprichting is gebaseerd. Onze inspanningen gaan verder dan het verbeteren van productieprocessen en het optimaliseren van hulpbronnen. Bij Pamesa zetten we ons ook trouw in voor kwaliteit op het werk en respect voor mensen.

Opvallen door innovatie, dit is de kracht die ons drijft om te werken en we doen het dankzij een multidisciplinair team van architecten, ingenieurs, ontwerpers en technici die in staat zijn om vragen te stellen, te onderzoeken en nieuwe ideeën voor te stellen om de grote collecties te ontwikkelen.

Momenteel heeft de Pamesa Cerámica Groep verschillende productievestigingen in 5 gemeenten: Almassora, Alcora, Castellón, Onda en Vilareal, allemaal in de provincie Castellón (Valencia, Spanje), met een productiecapaciteit van meer dan 125.000.000 m<sup>2</sup> per jaar die zijn verdeeld over porseleinen tegels, evenals witte vloer- en wandtegels.



[Read more about Pamesa Cerámica >](#)



## Onze visie

Samen vormgeven aan de toekomst

Ons werk is verbonden met architectuur en daarom bieden we vanuit Pamesa Cerámica specifieke diensten aan om professionals te helpen collecties te creëren die beantwoorden aan de technische en esthetische eisen van de sector.

Momenteel onderhouden we een nauwe samenwerking met verschillende nationale en internationale architectuurstudio's, waardoor we actuele problemen het hoofd kunnen bieden en echte oplossingen kunnen vinden.

In zo'n concurrerende sector vormen onderzoek, ontwikkeling en innovatie een garantie voor toenemende productiviteit en bedrijfsgroei. In die zin is ons R&D- en innovatieteam permanent aan het innoveren om oplossingen aan te bieden die het succes van de projecten van onze klanten garanderen.

# PAMESA LEREN KENNEN

## Logistiek

### Klantgericht

Bij Pamesa Cerámica investeren we voortdurend in het verbeteren van onze productieprocessen en logistieke centra, waardoor we waarde toevoegen aan de hele toeleveringsketen.

Voor ons vertaalt flexibiliteit in beheer en logistieke efficiëntie zich in besparingen voor onze klanten, dus we hebben een werkmethode waarmee we de timing kunnen stroomlijnen en fouten kunnen minimaliseren. Daarnaast verbeteren we continu activiteiten als vraagplanning, productieplanning, voorraad- of transportbeheer.

Ons logistiek centrum, volledig gerobotiseerd en strategisch gelegen in de Polígono Sur-13, Onda en verbonden met de CV-10 snelweg, is een totale oppervlakte van meer dan 150.000 m<sup>2</sup> voor de logistiek van Pamesa.



## Kwaliteit

### Tevredenheidsgarantie

Bij Pamesa Cerámica begrijpen we kwaliteit als een sleutel en bepalende waarde om de tevredenheid van onze klanten te bereiken. We streven naar excellentie in kwaliteitsbeheer en we hebben een systeem geïmplementeerd, in overeenstemming met ISO 9001, gecertificeerd door Lloyd Register Quality Assurance, waarmee we de impact op atmosferische emissies, afvalwater, afval en geluidsoverlast kunnen identificeren en minimaliseren.

Totale kwaliteit is een fundamenteel en onmisbaar principe dat Pamesa Cerámica toepast in haar ontwerp-, fabricage- en marketingprocessen. Onze producten worden geëvalueerd door een levenscyclusanalyse uit te voeren, van de winning van grondstoffen, via productie tot de waardering van productie- en sloopafval.

Veiligheid is ook een van onze zorgen, dus vanuit Pamesa voldoen we aan internationale eisen en hebben we certificaten op de normen in CE, UKCA en CCC. Pamesa Cerámica voldoet aan internationale eisen met betrekking tot veiligheid en beschikt over certificaten volgens CE, UKCA en CCC normen.



[Zie kwaliteitsbeleid >](#)



# PAMESA LEREN KENNEN

## Ecologische duurzaamheid

Milieubewustzijn en respect

Duurzame ontwikkeling maakt deel uit van het wereldwijde bewustzijn van het bedrijf. Dit drijft ons om elke dag nieuwe en ambitieuze doelen te stellen die ons meest waardevolle bezit helpen: het milieu. Deze verantwoordelijkheid en respect voor het milieu maken deel uit van het DNA van ons allemaal bij Pamesa Cerámica. In onze dagelijkse praktijk zetten we ons in voor duurzame ontwikkeling met de cultuur van behoud en hergebruik van hulpbronnen. Daarom dragen we bij aan duurzame ontwikkeling door de cultuur van behoud en hergebruik van hulpbronnen te bevorderen.

Door middel van een continu trainings- en bewustmakingsprogramma zijn relevante duurzame praktijken geïmplementeerd in productieprocessen, waardoor we kanalen hebben gecreëerd waarmee we aan de behoeften en verwachtingen van onze klanten kunnen voldoen.



[Zie kwaliteitsbeleid >](#)



## Certificeringen

Pamesa Cerámica zet zich in om te voldoen aan alle internationale normen met betrekking tot tegels, waarvoor we kwaliteitscontrolemethoden hebben vastgesteld op basis van ISO 9001 en ISO 14001 als milieucertificaten.

Naast deze internationale certificaten, past ons bedrijf zich aan aan de normen van de verschillende landen waarvoor we een product gecertificeerd hebben via de Franse CSTB, evenals LEED-certificaten voor de Verenigde Staten en overheids-certificeringen voor bepaalde landen. Altijd voldoen aan de hoogste normen van kwaliteit en garantie van onze producten.



[Zie milieucertificaten >](#)



# TEN DIENSTE VAN DE ARCHITECTUUR

## Architectuur en ontwerp

Pamesa Architecture and Design is het antwoord op de noden van de hedendaagse architectuur. Een service die technologische capaciteit, technische oplossingen en decoratieve trends combineert. Een onvoorwaardelijke ondersteuning voor u, de professionals, gaande van advies tot projectplanning, installatie of uitvoering.

Een ruimte voor design, een unieke ervaring.

Om jezelf onder te dompelen in de wereld van Pamesa Cerámica, biedt de nieuwe showroom, met meer dan 3.500 m<sup>2</sup>, een unieke ervaring om al het nieuws, plannen of huidige projecten te kennen. Verdeeld in functionele thematische ruimtes, is de tentoonstelling opgevat als een galerij die u de decoratieve en esthetische kracht van de nieuwe collecties laat ontdekken.

Bij deze ruime en lichte oppervlakte hoort een exclusieve werkruimte: de technische ruimte. Hier kunnen architecten en interieurontwerpers hun fantasie de vrije loop laten door de meest geschikte materiaalcombinaties voor hun projecten te creëren. In de showroom heeft u direct toegang tot nieuwe collecties, stalen of andere specifieke diensten.

Daarnaast stellen we op onze website een sectie tot uw beschikking waar u de projecten kunt publiceren waarin ons materiaal is gebruikt, inclusief beschrijvingen en foto's.



[Maak kennis met de showroom >](#)



[Publiceer een project op de website >](#)



## Kenmerken van porseleinen oppervlakken

Dankzij hun samenstelling en productietechnologie zijn porseleinen oppervlakken de veiligste keuze om te gebruiken in architecturale projecten.

De hoge technische prestaties bieden voordelen voor gezondheid, veiligheid en milieu.

Enkele voordelen van het kiezen van tegels voor interieurprojecten zijn: het voorkomen van de groei van bacteriën, geen vlekken, bestand tegen extreme temperaturen, niet vervormen en antislip zijn. Ze zijn bestand tegen chemische middelen, zuren en Uv-stralen, ze zijn gemakkelijk schoon te maken en hun kleur is onveranderlijk na verloop van tijd.



[Leer meer over de kenmerken >](#)

# TEN DIENSTE VAN DE ARCHITECTUUR

## Gevels

De gevel van een gebouw draagt in belangrijke mate bij aan zijn persoonlijkheid, daarom is het belangrijk om een hoogwaardige tegel te kiezen, die een esthetiek biedt die past bij zijn identiteit en een betrouwbaar bevestigingssysteem gebruikt dat zijn blijvende waarde en weerstand tegen natuurlijke fenomenen garandeert.

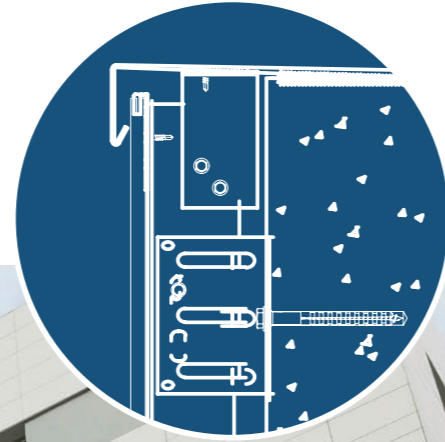
Momenteel is porselein in Pamesa Cerámica een grote bondgenoot van de architecten geworden, omdat ze hun eigen identiteit aan het werk kunnen toekennen en de nodige technische oplossingen voor het project kunnen bieden.

## Geventileerde gevels

Architectuur, een sector die voortdurend in ontwikkeling is, vraagt om oplossingen die bouwprocessen verbeteren. In die zin zijn geventileerde gevels de technische oplossing waarmee een gebouw met tegels kan worden bekleed, waardoor de energie-efficiëntie aanzienlijk wordt verbeterd, evenals de bescherming tegen externe elementen en het onderhoud, met als gevolg een verbetering van de levensomstandigheden van de bewoners.



[Zie gevel projecten>](#)



# TEN DIENSTE VAN DE ARCHITECTUUR

## Technische vloeren

Originele ontwerpen en hoge prestaties zijn uitzonderlijke kwaliteiten van Pamesa Cerámica porselein. Veel verkeer, antislip oppervlak, grote mechanische of thermische weerstand, droge of verhoogde plaatsing zijn kenmerken die het een geweldige optie maken voor gebruik in de meest veeleisend.



[Zie technische vloerprojecten >](#)

## Speciale onderdelen

Trappen, tribunes, vierkanten, roosters, hoeken, plinten, gaas... Een compleet universum van bijzondere stukken, waarmee de esthetische mogelijkheden kunnen worden uitgebreid en kunnen worden beantwoord aan functionele behoeften.



## Oplossingen in 20mm

Buitenruimten worden steeds populairder en worden een natuurlijke uitbreiding van binnen omgevingen. Met de nieuwe 20 mm-collecties biedt Pamesa assortimenten geïnspireerd op hout, cement of steen om de maximale balans tussen functionaliteit en esthetiek te verkrijgen.

Porseleinen steengoed biedt dankzij zijn dikke technische voordelen. De grote weerstand en de antislipafwerking garanderen hoge prestaties en de vlotte installatie, zowel droog als gelijmd, maken deze producten tot de beste oplossing voor openbare of residentiële ruimtes.



[Maak kennis met de 20mm collecties >](#)

## Onderhoud en verzorging

Om porseleinen tegels te onderhouden is het belangrijk om de juiste producten in de schoonmaakwerkzaamheden te verwerken. Hierdoor kunnen oppervlakken eenvoudig vuil- of vetvrij worden gehouden en wordt de hygiëne verhoogd door de veiligheid van mensen en hun huisdieren te verbeteren.

Pamesa Cerámica biedt haar AGC-producten aan voor het onderhoud van uw tegels. Een set van vier producten die zowel installatie- als onderhoudsprocessen volledig dekken.



[Meer informatie over onderhoud en verzorging >](#)



[AGC Producten >](#)



## Geïndustrialiseerde badkamers

De vermindering van de milieu-impact, verbeterde levertijden en efficiëntie zijn enkele van de belangrijkste voordelen van geïndustrialiseerde badkamers.

Deze modules omvatten de volledige betegeling van muren en bestrating en alle noodzakelijke elementen voor hun installatie en later gebruik.

Bovendien bieden ze ons een formidabele afwerking, waardoor de mogelijke ongemakken die tijdens de levenscyclus van het huis kunnen ontstaan, worden verminderd.

De implementatie van deze toiletten is snel, effectief en respectvoller voor het milieu, aangezien we afval, puin en verplaatsingen verminderen. Ze zijn de perfecte oplossing voor grote huisvestings-, hotel- en residentiële projecten.





# VOOROP IN DE TRENDS

## Tegels in interieur. Roeping voor ontwerp

Sinds de start, 50 jaar geleden, hebben we bij Pamesa Cerámica een sterke roeping voor kwaliteit en design behouden, wat ons ertoe brengt aanwezig te zijn op de belangrijkste beurzen in de branche en samenwerking met professionals aan te moedigen door middel van evenementen, presentaties, tentoonstellingen en forums.



[Meer informatie over beurzen en evenementen >](#)

## Een collectie voor elke behoefte

Onze passie voor design drijft ons om mode te observeren en het te bestuderen van trends. Dit is een bron van inspiratie om alles te ontdekken wat er om ons heen gebeurt en nieuwe collecties te creëren die boeien en beantwoorden aan de smaak van elke klant.



# VOOROP IN DE TRENDS

## Hotel en winkel projecten



Restaurant Alarz Bahia Club. Lanzarote (Spanje)



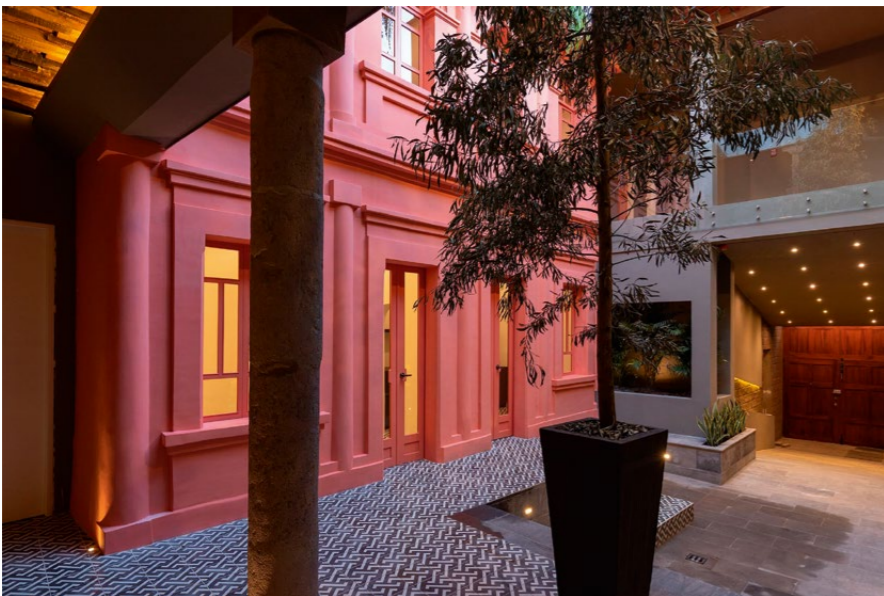
Inngenia. Valencia (Spanje)



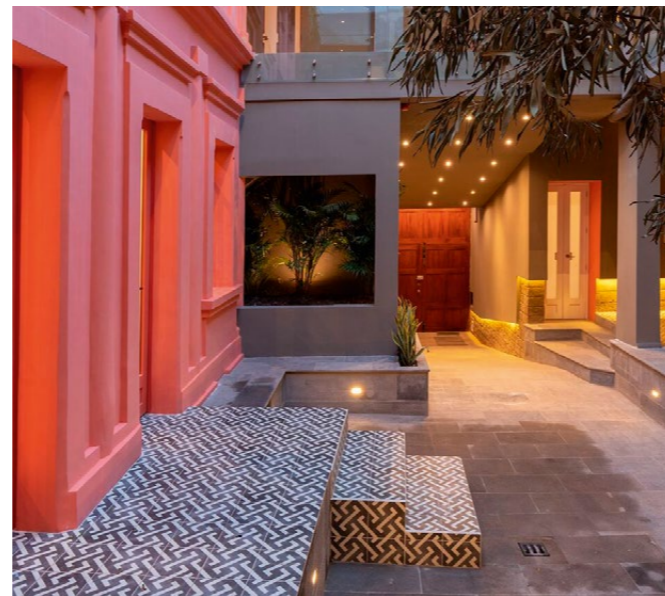
Misako winkels Valencia (Spanje)



Griff Hotel Bulgarije



Pink Republic. Ecuador



Daily Coffee. Oekraïne

# VOOROP IN DE TRENDS

## Publieke projecten



Mercadona Supermarkten Castellón (Spanje)



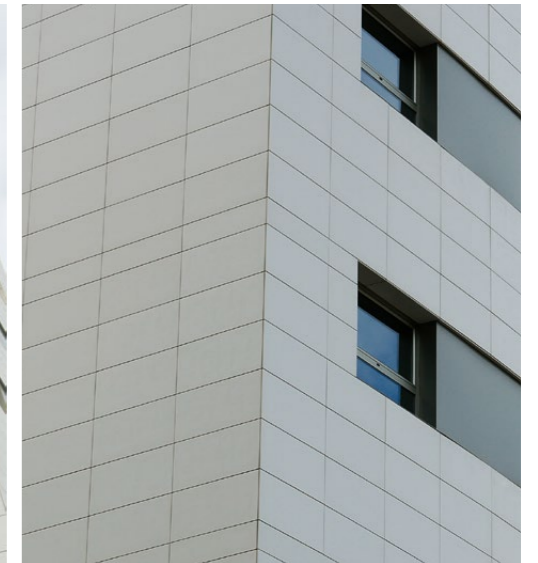
Villarreal C.F. voetbal stadion Castellón (Spanje)



EDEM School voor ondernemers en zaken in Valencia (Spanje)



Medimar ziekenhuis, Alicante (Spanje)



Cambridge House School, Valencia (Spanje)



Gemeenteraad van Almassora, Castellón (Spanje)

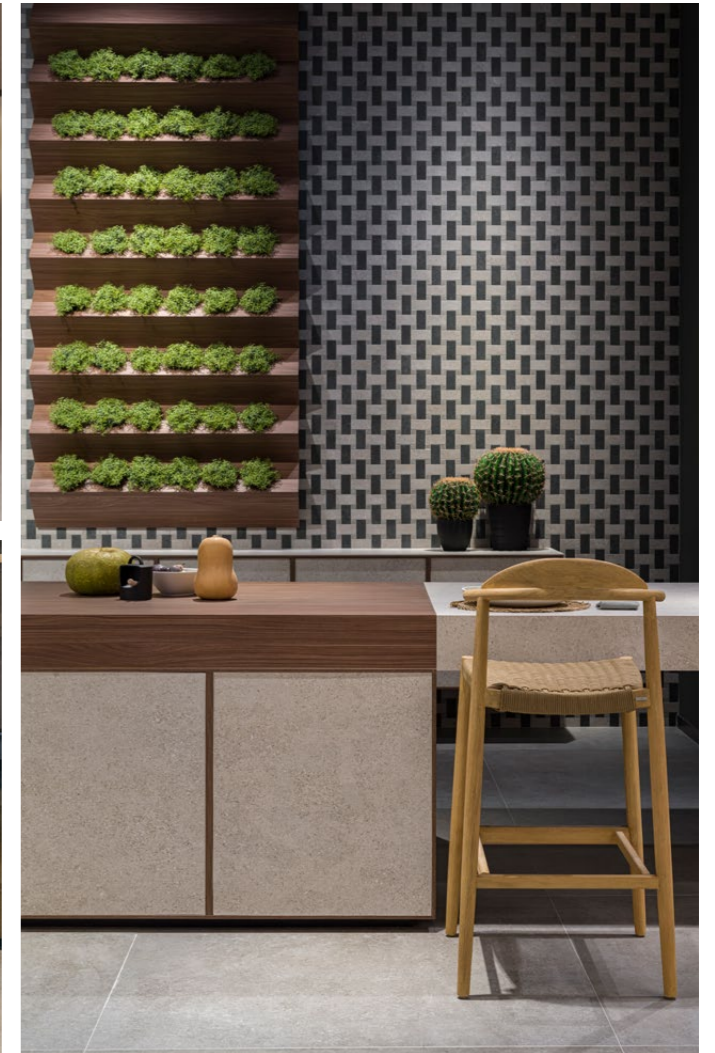


# VOOROP IN DE TRENDS

## Privé woningen



## Keramische meubelen



# KERAMISCHE MEUBELEN

Ons niet aflatende streven naar schoonheid en passie voor het creëren van collecties die klanten verleiden, drijft ons om samenwerkingen aan te gaan met toonaangevende bedrijven en representatieve figuren binnen de wereldwijde kunstscene. Onder andere de samenwerkingen die in de loop van de tijd tot stand zijn gekomen met de ontwerper Javier Mariscal (ontwerper van Cobi, het huisdier van de Olympische Spelen van Barcelona in 1992) of Agatha Ruiz de la Prada en ook de meest recente met de architecten Jaime Sanahuja, Manuel Clavel en Tomás Alía. Exclusieve en originele collecties die vertellen over kleur, design en mode.



[Meer informatie over samenwerkingen >](#)



Ontworpen door Tomás Alía



Ontworpen door Manuel Clavel



Ontworpen door Javier Mariscal



Ontworpen door Agatha Ruiz de la Prada



Ontworpen door Jaime Sanahuja

# SPONSORINGEN

## Sport en Athleten

Naast atleten, een van de belangrijkste pijlers van Pamesa Group is haar inzet voor sport. Vanuit Pamesa ondersteunen we de minderheidssport, maar we zijn ook de officiële sponsor van Villarreal CF, Valencia Basket en Club Voleibol Teruel.



[zie meer over sponsoringen >](#)



# MAATSCHAPPELIJKE VERANTWOORDELIJKHEID

## Een inzet voor de samenleving

De missie van Pamesa Cerámica is de groei en het welzijn van mensen en de samenleving waarin zij actief is. Vanuit onze groep ondersteunen we meer dan 37 beroepscentra die samenwerken. Uiteindelijk een sociaal engagement dat Pamesa Cerámica actief blijft om een meer humane en gelijke samenleving voor iedereen op te bouwen.



[zie meer over een inzet voor de samenleving >](#)



# PAMESA UNIVERSUM

U vindt de verscheidenheid aan Pamesa Cerámica-producten en decoratieve oplossingen in dit Universum van catalogi, georganiseerd in het algemeen, collecties of compilaties per type product.

## Algemene catalogussen (ook gedrukt beschikbaar)



MATERIA

UNIVERSE

ATRIUM

ORIGIN

## Catalogussen in speciale formaten (ook gedrukt beschikbaar)



XXL

20 mm

TABLES

## Individuele assortimenten catalogussen



UNLIMITED luxury

ROMANTIKA

BE INSPIRED

TENDENZA

METALLIC

## Individuele assortimenten catalogussen



XTRA

ELEGANZA

ESSENZA

ROVERE

THE RUSTIC COLLECTION

## Collectie gerichte catalogussen (ook gedrukt beschikbaar)



DECORATIES

LUX

MARMERS

CEMENT EN STEEN

OXIDEN

## Collectie gerichte catalogussen (ook gedrukt beschikbaar)



HOUT

WANDTEGELS VAN WITTE PASTA

WANDTEGELS VAN RODE PASTA

VLOERTEGELS VAN RODE PASTA

## KOM MEER TE WETEN...

Als u meer wilt weten over ons bedrijf, kunt u via internet verschillende tools ontdekken die handig zijn voor projecten.

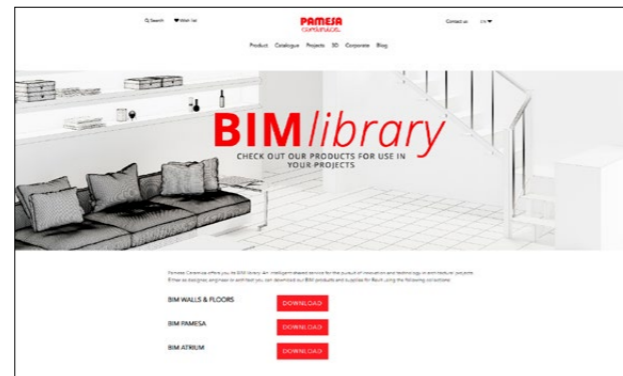
Van het zoeken naar technische fiches, een BIM-bibliotheek met producten, een 3D-programma om ontwerpen van kamers te maken en zelfs een sectie om uw projecten te delen die met het Pamesa Cerámica-product zijn gemaakt.



Productgegevensbladen

3D

Plan en visualiseer uw projecten in enkele minuten met materialen van Pamesa Cerámica.

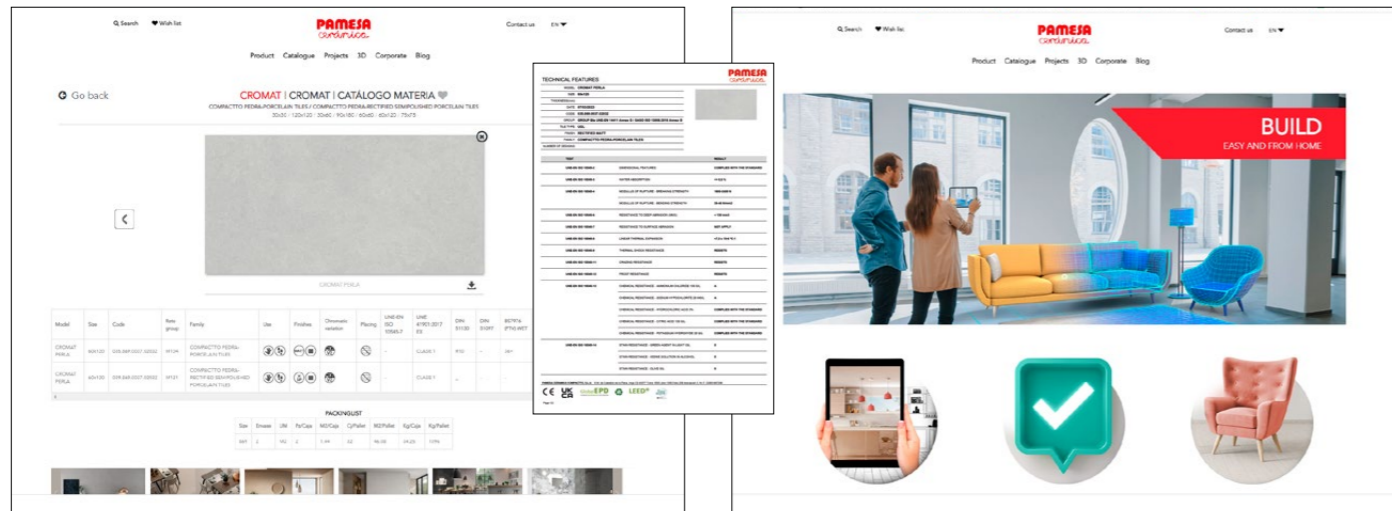


BIM

BIM-bibliotheek van onze producten, om te implementeren in uw professionele projecten.



Deel uw projecten met Pamesa Cerámica-materialen met ons en wij publiceren ze op onze website.



## VOLG

Volg ons op onze sociale media om op de hoogte te blijven van nieuwe trends en de nieuwste projecten.



<https://www.facebook.com/ceramicapamesa/>



<https://www.pinterest.es/pamesaceramica/>



<https://www.instagram.com/pamesaceramica>



<https://twitter.com/pamesaceramica>



<https://es.linkedin.com/company/pamesa-cerámica>



<https://vimeo.com/pamesaceramica>



Voor meer informatie contact:

**PAMESA CERÁMICA COMPACTTO, S.L.U.**

2 Pina de Montalgrao street  
(Road Vila-real - Then Km 2,7)  
12540 Vila-real , Castellón  
PHONE: + 34 964 50 75 00  
[www.pamesa.com](http://www.pamesa.com)



[www.pamesa.com](http://www.pamesa.com)

**PAMESA**  
*cerámica*