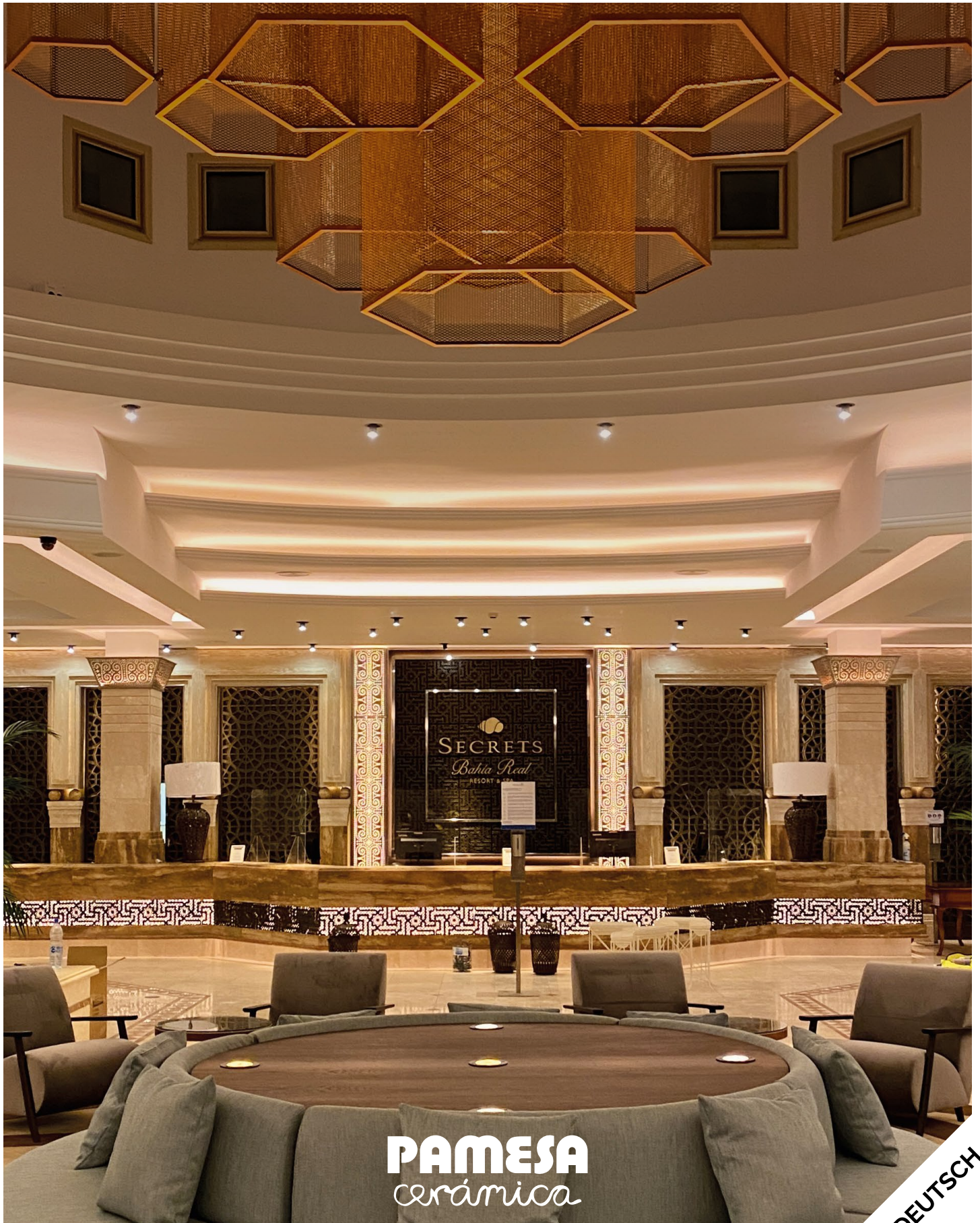


Architektur und Design

Qualität · Öko-Nachhaltigkeit · Aussenfassade · Boden Techniker
Wartung · Projekte · Responsabilität Sozial



PAMESA
cerámica

DEUTSCH

Sehr geehrter Architekt/Innenarchitekt

Wir freuen uns, Ihnen Pamesa, Architektur und Design vorzustellen, einen neuen Kommunikations- und Servicekanal, der speziell für Sie geschaffen wurde und Ihnen die gesamte Erfahrung und technologische Kapazität von Pamesa Ceramica zur Verfügung stellt.

Bei Pamesa, Architektur und Design finden Sie alle Informationen, Ratschläge und technische Unterstützung, die Sie für Ihre zukünftigen Projekte benötigen. Ein Professional-to-Professional-Kanal, mit dem Sie Synergien schaffen können, um Ihr eigenes Arbeitsnetzwerk zu verbessern.

Wir hoffen, Sie finden die Inspiration, die Sie suchen, und lernen die wunderbare Welt der Keramik und die unglaublichen technischen Lösungen kennen, die Pamesa Ceramica Ihnen zur Verfügung stellt.

Titelbild:
Secrets Bahía Real Fuerteventura.
Project by Tomás Alía and Estudio Caramba.

Inhaltsverzeichnis

Pamesa Cerámica Kennenlernen	
Lernen Sie uns kennen	04
Unsere Vision	05
Logistik	06
Qualität	07
Öko-Nachhaltigkeit	08
Zertifikate	09
Zum Service der Architektur	
Architektur und Design	10
Eigenschaften keramischer Oberflächen	11
Keramische Fassaden	12
Lüftungsfassaden	12
Technische Böden	14
Lösungen 20mm	14
Spezielle Formstücke	14
Wartung und Pflege	15
Industrialisierte Bäder	15
An der Spitze der Mode	
Keramische Innenarchitektur	16
Eine Verlegung für jeden Gebrauch	16
Hospitality und Contract	18
Öffentliche Projekte	20
Privathäuser	22
Keramikmöbel	23
Zusammenarbeit	24
Patenschaften	
an der Seite von Sportlern	26
Soziale Verantwortung	
ein Engagement mit der Gesellschaft	27
Universum Pamesa	28
Mehr erfahren...	30
Folgen Sie uns...	30

PAMESA KENNENLERNEN

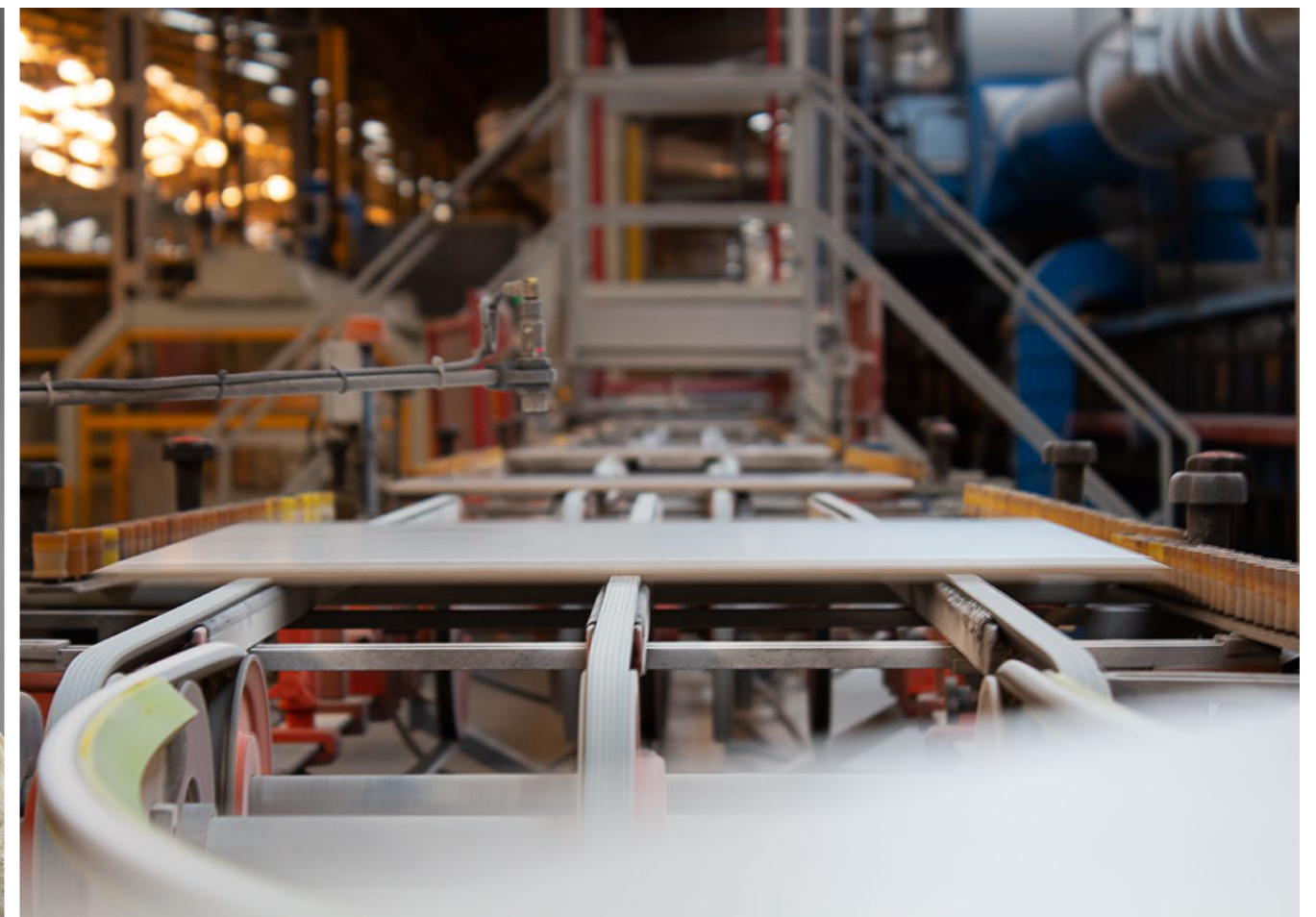
Lernen Sie uns kennen

Pamesa Cerámica, der Wert einer grossen Marke

Eine klare Berufung zum Kundenservice; Qualität, Nachhaltigkeit und technologische Entwicklung sind die Werte, auf denen Pamesa Cerámica gegründet wurde. Unsere Bemühungen gehen über die Verbesserung von Produktionsprozessen und die Optimierung von Ressourcen hinaus. Pamesa Cerámica ist der Qualitätsarbeit und Respekt der Menschen treu.

Sich durch Innovation abzuheben, das ist die Kraft, die uns bei der Arbeit antreibt, und wir tun dies dank eines multidisziplinären Teams aus Architekten, Ingenieuren, Designern und Technikern, die in der Lage sind, neue Ideen zu hinterfragen, zu erforschen und vorzuschlagen, mit denen die großartigen Kollektionen entwickelt werden können.

Derzeit verfügt die Pamesa Cerámica Gruppe über Produktionsstätten in 5 Gemeinden in Almassora, Alcora, Castellón, Onda und Villarreal, alle in der Provinz Castellón (Gemeinschaft Valencia, Spanien), mit einer Produktionskapazität von mehr als 125.000.000 m² pro Jahr, die sich auf Feinsteinzeug und weissscherbige Fußböden und Wandfliesen verteilen.



Unsere Vision

Gemeinsam die Zukunft gestalten

Unsere Arbeit ist mit der Architektur verbunden, weshalb wir bei Pamesa Cerámica spezifische Dienstleistungen anbieten, um Fachleuten zu helfen und Kollektionen zu erstellen, die den technischen und ästhetischen Anforderungen der Branche entsprechen.

Derzeit pflegen wir eine enge Zusammenarbeit mit verschiedenen nationalen und internationalen Architekturbüros, die es uns ermöglicht, aktuelle Probleme anzugehen und echte Lösungen zu finden.

In einem so wettbewerbsintensiven Sektor sind Forschung, Entwicklung und Innovation eine Garantie für gesteigerte Produktivität und Unternehmenswachstum. In diesem Sinne ist unser F+E+I-Team ständig innovativ, um Lösungen anzubieten, die den Erfolg der Projekte unserer Kunden garantieren.



[Lesen Sie mehr über Pamesa Cerámica >](#)

PAMESA KENNENLERNEN

Logistik

Kundenorientiert

Im Bewusstsein seiner Bedeutung investieren wir bei Pamesa Cerámica ständig in die Verbesserung unserer Produktionsprozesse und Logistikzentren und schaffen so einen Mehrwert für die gesamte Lieferkette.

Agilität im Management und Logistikeffizienz bedeuten für uns Einsparungen für unsere Kunden, weshalb wir eine Arbeitsmethodik haben, die es uns ermöglicht, Zeiten zu verkürzen und Fehler zu minimieren. Darüber hinaus verbessern wir ständig Aktivitäten wie Bedarfsplanung, Produktionsplanung, Lagerverwaltung oder Transport.

Unser vollständig robotisiertes und strategisch günstig im Polígono Sur-13 de Onda gelegenes und mit der Autobahn CV-10 verbundenes Logistikzentrum verfügt über eine Gesamtfläche von mehr als 150.000 m², von der aus die Logistik der Pamesa-Gruppe betrieben wird.



Qualität

Zufriedenheitsgarantie

Bei Pamesa Cerámica verstehen wir Qualität als Schlüssel und bestimmenden Wert, um Kundenzufriedenheit zu erreichen. Wir verpflichten uns zu hervorragendem Qualitätsmanagement und haben ein System gemäß der Norm ISO 9001 implementiert, das von Lloyd Register Quality Assurance zertifiziert ist und es uns ermöglicht, die Auswirkungen auf atmosphärische Emissionen, Abwasser, Abfall und Lärmbelastigung zu identifizieren und zu minimieren.

Absolute Qualität ist ein grundlegendes und unveräußerliches Prinzip, das Pamesa Cerámica in seinen Design-, Herstellungs- und Marketingprozessen anwendet. Unsere Produkte werden durch eine Lebenszyklusanalyse bewertet, von der Rohstoffgewinnung über die Herstellung bis hin zur Bewertung von Produktions- und Abbruchabfällen.

Sicherheit ist auch eines unserer Anliegen, weshalb wir bei Pamesa die internationalen Anforderungen erfüllen und über Zertifikate nach CE, UKCA- und CCC-Standards verfügen.



[Siehe Qualitätspolitik](#)



PAMESA KENNENLERNEN

Öko Nachhaltigkeit

Umweltbewusstsein und Respekt

Nachhaltige Entwicklung ist Teil des globalen Bewusstseins des Unternehmens. Dies treibt uns an, jeden Tag neue und ehrgeizige Ziele zu setzen, die unserem wertvollsten Gut helfen: der Umwelt. Diese Verantwortung und der Respekt für die Umwelt sind Teil der DNA von uns allen, die Pamesa Cerámica bilden. In unserem Alltag engagieren wir uns für eine nachhaltige Entwicklung mit einer Kultur der Erhaltung und Wiederverwendung von Ressourcen.

Durch ein kontinuierliches Schulungs- und Sensibilisierungsprogramm wurden wichtige nachhaltige Praktiken in die Produktionsprozesse implementiert und so Kanäle geschaffen, die es uns ermöglichen, die Bedürfnisse und Erwartungen unserer Kunden an uns zu erfüllen.



[Siehe Umweltpolitik](#)



Zertifikate

Pamesa Cerámica verpflichtet sich, alle für Keramik geltenden internationalen Standards einzuhalten, für die wir Qualitätskontrollmethoden auf der Grundlage von ISO 9001 und ISO 14001 als Umweltzertifikat eingeführt haben.

Abgesehen von diesen internationalen Zertifikaten passt sich unser Unternehmen den Standards verschiedener Länder an, für die wir ein zertifiziertes Produkt durch das französische CSTB sowie LEED-Zertifikate für die Vereinigten Staaten und staatlich vorgeschriebene Zertifizierungen für bestimmte Länder haben. Immer unter Einhaltung der höchsten Qualitäts- und Garantiestandards unserer Produkte.



[Siehe Umweltzertifikate](#)



ZUM SERVICE DER ARCHITEKTUR

Architektur und Design

Pamesa, Architekten und Design ist die Antwort auf die Bedürfnisse der zeitgenössischen Architektur. Ein Service, der technologische Kapazitäten, technische Lösungen und dekorative Trends vereint. Bedingungslose Unterstützung für Sie als Profis von der Beratung über die Projektierung bis hin zur Installation oder Ausführung.

Ein Raum für Design, ein einzigartiges Erlebnis

Um in die Welt von Pamesa Cerámica einzutauchen, bietet der neue Showroom mit mehr als 3.500 m² ein einzigartiges Erlebnis, um alle Neuigkeiten zu entdecken, Projekte zu planen oder zu präsentieren. Unterteilt in funktionale thematische Räume, lässt die als Galerie konzipierte Ausstellung die dekorative und ästhetische Kraft der neuen Kollektionen entdecken.

Diese großzügige und helle Fläche umfasst einen exklusiven Arbeitsbereich: den Technikbereich. Hier können Architekten und Innenarchitekten ihrer Kreativität freien Lauf lassen, indem sie die am besten geeigneten Materialkombinationen für ihre Projekte kreieren. Im Showroom haben Sie direkten Zugang zu den neuen Kollektionen, zur Sammlung von Mustern oder zu anderen spezifischeren Dienstleistungen.

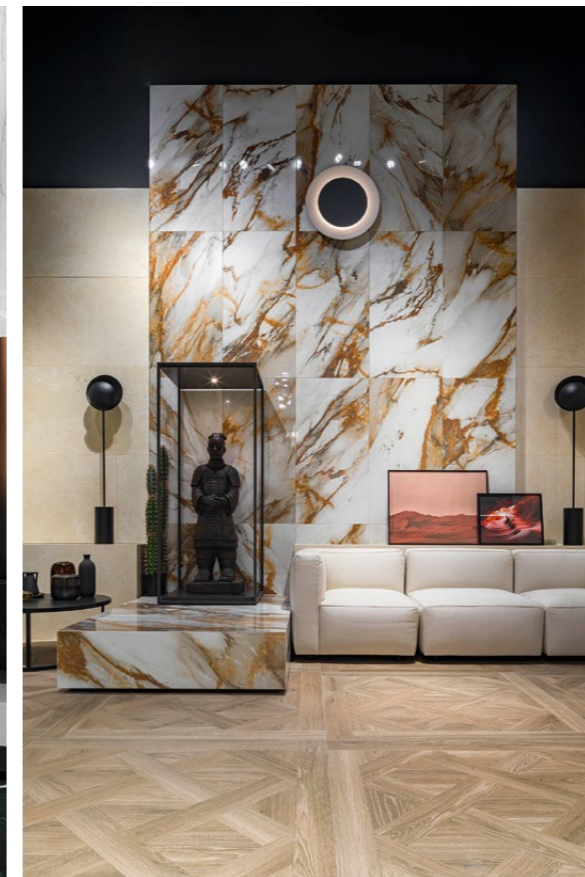
Darüber hinaus bieten wir Ihnen auf unserer Website einen Bereich an, in dem Sie die Projekte veröffentlichen können, in denen unser Material implementiert wurde, einschließlich Beschreibungen und Fotos.



[Lernen Sie den Showroom kennen](#)



[Ein Projekt online veröffentlichen](#)



Eigenschaften der Oberfläche von der Keramik

Dank ihrer Zusammensetzung und Fertigungstechnologie sind keramische Oberflächen die sicherste Wahl für den Einsatz in Architekturprojekten.

Seine hohe technische Leistungsfähigkeit bietet Vorteile für Gesundheit, Sicherheit und Umwelt.

Einige der Vorteile der Wahl von Keramik für Innenarchitekturprojekte sind, dass sie das Wachstum von Bakterien verhindern, keine Flecken hinterlassen, extremen Temperaturen standhalten, sich nicht verformen und rutschfest sind. Sie widerstehen Chemikalien, Säuren und UV-Strahlen, sind leicht zu reinigen und ihre Farbe ändert sich nicht mit der Zeit.



[Mehr über Funktionen erfahren](#)

ZUM SERVICE DER ARCHITEKTUR

Keramische Fassaden

Die Fassade eines Gebäudes trägt wesentlich zu seiner Persönlichkeit bei, daher ist es wichtig, eine Hochleistungskeramik zu wählen, die eine Ästhetik bietet, die seiner Identität entspricht, und ein zuverlässiges Befestigungssystem zu verwenden, das seine Beständigkeit gegenüber dem Lauf der Zeit und der Umwelt garantiert. Auswirkungen von Schäden Naturphänomene.

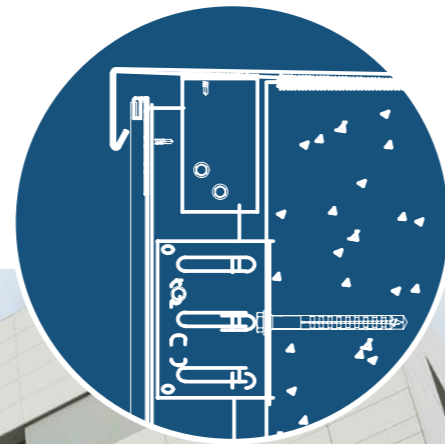
Derzeit ist das Feinsteinzeug von Pamesa Cerámica zu einem großen Verbündeten für Architekten geworden, da es in der Lage ist, dem Werk seine eigene Identität zu verleihen und die für das Projekt erforderlichen technischen Lösungen bereitzustellen.



[Siehe Fassadenprojekte>](#)

Hinterlüftete Fassaden

Die Architektur, ein Sektor in ständiger Entwicklung, erfordert Lösungen, die Bauprozesse verbessern. In diesem Sinne sind hinterlüftete Fassaden die technische Lösung, die es ermöglicht, ein Gebäude mit Keramik zu verkleiden, wodurch seine Energieeffizienz, sein Schutz vor äußeren Einflüssen und seine Wartung erheblich verbessert werden, mit der daraus resultierenden Steigerung der Lebensqualität seiner Bewohner.



ZUM SERVICE DER ARCHITEKTUR

Teschniche Böden

Originelles Design und hohe Leistung sind außergewöhnliche Qualitäten des Feinsteinzeugs von Pamesa Cerámica. Hoher Verkehr, rutschfeste Oberfläche, große mechanische oder thermische Beständigkeit, trockene oder erhöhte Installation sind Eigenschaften, die es zu einer großartigen Option für den Einsatz in den anspruchsvollsten Projekten machen.



[Siehe Doppelbodenprojekte>](#)

Formstücke

Stufen, Stufen, Quadrate, Gitter, Winkel, Fußleisten, Netze ... ein komplettes Universum von Sonderstücken, mit denen die ästhetischen Möglichkeiten erweitert und auf funktionale Bedürfnisse reagiert werden können.



Lösungen 20mm

Der Außenbereich gewinnt immer mehr an Popularität und wird zu einer natürlichen Erweiterung der Innenumgebung. Mit den neuen 20-mm-Kollektionen bieten wir bei Pamesa Kollektionen an, die von Holz, Zement oder Stein inspiriert sind, um die maximale Balance zwischen Funktionalität und Ästhetik zu erreichen.

Dank seiner größeren Dicke bietet Feinsteinzeug eine hohe Leistung. Seine große Widerstandsfähigkeit und seine rutschfesten Oberflächen garantieren eine hohe Leistung, und seine extrem einfache Verlegung, sowohl trocken als auch verklebt, machen diese Produkte zur besten Lösung für öffentliche oder private Räume.



[Lernen Sie die Serie 20mm kennen>](#)

Wartung und Pflege

Der beste Weg, um Keramik wie neu aussehen zu lassen, besteht darin, die entsprechenden Produkte für jedes Material in unsere Reinigungsaufgaben einzubeziehen, um Oberflächen einfacher und schneller schmutz- oder fettfrei zu halten und die Hygiene zu erhöhen, indem die Sicherheit von Menschen und deren Haustiere verbessert wird.

Pamesa Cerámica bietet seine AGC-Produkte für die Pflege Ihrer Gehwege an. Ein Set aus vier Produkten, die von Anfang bis Ende der Arbeiten und deren Wartung abdecken.



[Mehr erfahren über Wartung und Pflege>](#)



[Produkte AGC>](#)



Industrialisierte Bäder

Reduzierung der Umweltbelastung, Verbesserung der Lieferzeiten und Effizienz sind einige der Hauptvorteile von industrialisierten Badezimmern.

Dieses Modul enthält die komplette Wand- und Bodenverkleidung und alle notwendigen Elemente für deren Installation und spätere Nutzung.

Darüber hinaus bieten sie uns ein beeindruckendes Finish und reduzieren mögliche Unannehmlichkeiten, die während des Lebenszyklus des Hauses auftreten können.

Die Implementierung dieser Toiletten ist schnell, effektiv und umweltfreundlicher, da wir Abfall, Müll und Verlagerungen reduzieren. Sie sind die perfekte Lösung für große Wohn-, Hotel- und Wohnprojekte.



AN DER SPITZE DER MODE

Innenarchitektur aus Keramik. Berufung zum Gestalten

Seit seiner Gründung vor mehr als 50 Jahren haben wir bei Pamesa Cerámica eine feste Berufung für Qualität und Design bewahrt, was uns dazu veranlasst hat, auf den wichtigsten Messen der Branche präsent zu sein und die Zusammenarbeit mit Fachleuten durch Veranstaltungen, Präsentationen und Ausstellungen zu fördern.



[Mehr erfahren über Messen und Veranstaltungen >](#)

Eine Platzierung für jeden Bedarf

Unsere Leidenschaft für Design treibt uns an, Mode zu beobachten und Trends zu studieren. Dies ist eine Quelle der Inspiration, um alles zu entdecken, was um uns herum passiert, und neue Kollektionen zu kreieren, die fesseln und auf den Geschmack jedes Kunden eingehen.



AN DER SPITZE DER MODE

Hospitality und Contract



Restaurant Alarz Bahía Club. Lanzarote (Spanien)



Inngenia. Valencia (Spanien)



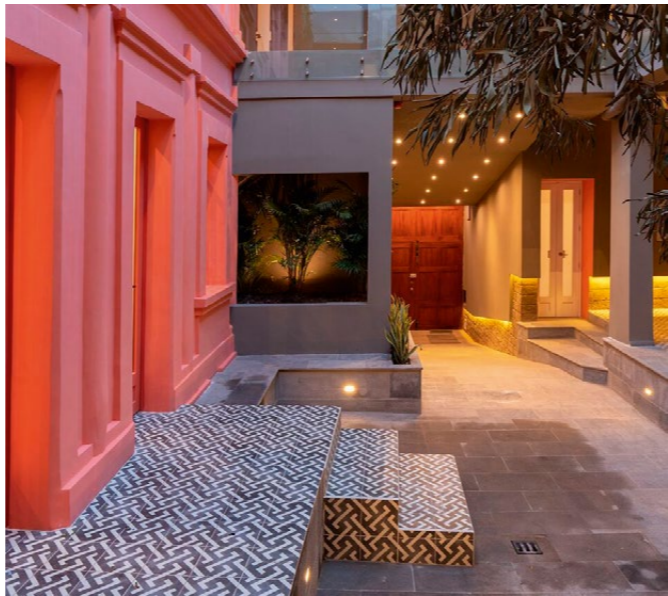
Misako Shops. Valencia (Spanien)



Grifid Hotel. Bulgarien



Pink Republic. Ecuador



Daily Coffee. Ukraine

AN DER SPITZE DER MODE

Öffentliche Projekte



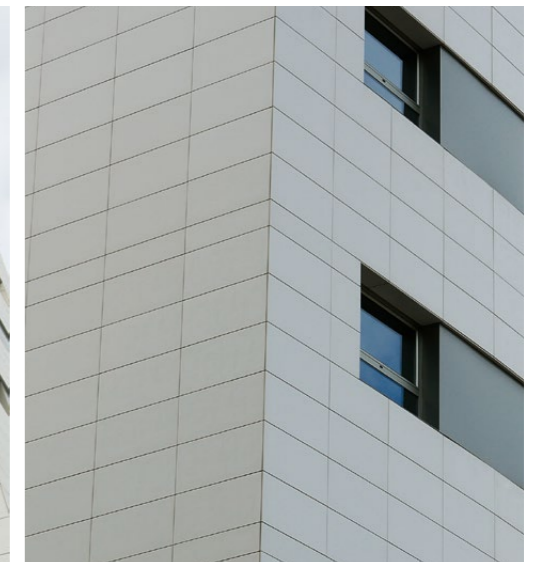
Mercadona Supermärkte. Castellón (Spanien)



Villarreal C.F. football pitch - Tile Stadium. Castellón (Spanien)



EDEM. Unternehmer- und Geschäftsschule in Valencia (Spain)



Medimar Krankenhaus. Alicante (Spanien)



Cambridge Hausschule. Valencia (Spanien)



Stadtrat von Almassora. Castellón (Spanien)



AN DER SPITZE DER MODE

Privat Häuser



Keramikmöbel



ZUSAMMENARBEIT

Unser unermüdliches Streben nach Schönheit und unsere Leidenschaft, Kollektionen zu kreieren, die Kunden verführen, treibt uns dazu, Kooperationen mit führenden Unternehmen und repräsentativen Persönlichkeiten der weltweiten Künstlerszene einzugehen. Bemerkenswert sind unter anderem die im Laufe der Zeit entstandenen Kooperationen mit dem Designer Javier Mariscal (Designer von Cobi, dem Maskottchen der Olympischen Spiele von Barcelona 1992) oder Agatha Ruiz de la Prada und auch die jüngste mit den Architekten Jaime Sanahuja, Manuel Clavel und Tomás Alía. Exklusive und originelle Kollektionen, die uns etwas über Farbe, Design und Mode erzählen.



[Mehr erfahren über die Zusammenarbeit >](#)



Design von Tomás Alía



Design von Manuel Clavel



Design von Javier Mariscal



Design von Agatha Ruiz de la Prada



Design von Jaime Sanahuja

SPONSORING

Neben den Athleten

Eine der tragenden Säulen der Pamesa Gruppe ist das Engagement im Sport. Bei Pamesa unterstützen wir Athleten aus Minderheiten, aber wir sind auch die offiziellen Sponsoren von Villarreal CF, Valencia Basket oder Club Voleibol Teruel.



[Mehr über Sponsoring erfahren >](#)



SOZIALE VERANTWORTUNG

Ein Engagement für die Gesellschaft

Die Mission von Pamesa Cerámica ist das Wachstum und das Wohlergehen der Menschen und der Gesellschaft, in der sie sich entwickelt. Von unserer Gruppe aus unterstützen wir mehr als 37 Berufszentren, die bei Meshing- und Trencadis-Aufgaben zusammenarbeiten und die kreative Arbeit von mehr als 500 Menschen fördern. Kurz gesagt, ein soziales Engagement, das Pamesa Cerámica aktiv pflegt, um eine humanere und gerechtere Gesellschaft für alle aufzubauen



[Mehr erfahren über die soziale Verantwortung >](#)



PAMESA UNIVERSUM

Sie finden die Vielfalt der Produkte und Dekorationslösungen von Pamesa Cerámica in diesem Kataloguniversum, das in allgemeinen, Sammlungen oder Zusammenstellungen nach Produkttyp organisiert ist.

Allgemeine Kataloge (ausgedruckt)



MATERIA

UNIVERSE

ATRIUM

ORIGIN

Kataloge spezielle Formate (ausgedruckt)



XXL

20 mm

TABLES

Kataloge Kollektion



UNLIMITED luxury

ROMANTIKA

BE INSPIRED

TENDENZA

METALLIC

Kataloge Kollektion



XTRA

ELEGANZA

ESSENZA

ROVERE

THE RUSTIC COLLECTION

Aggregated Catalogues



DECORATIONS

LUX

MARBLE

CEMENTS AND STONES

OXIDES

Aggregated Catalogues



WOODS

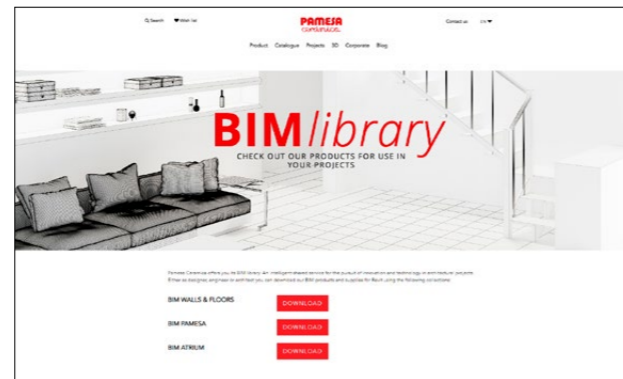
WHITE PASTE

WALL. RED PASTE

FLOOR. RED PASTE

MEHR ERFAHREN

Wenn Sie mehr über unser Unternehmen erfahren möchten, können Sie im Internet verschiedene Tools entdecken, die für Projekte nützlich sind. Von der Suche nach technischen Datenblättern, der BIM-Produktbibliothek, dem 3D-Programm bis hin zum Design von Räumen und sogar einem Abschnitt zum Teilen Ihrer Projekte, die mit Pamesa Cerámica-Produkten erstellt wurden.



Teschniche Eigenschaften der Produkte>



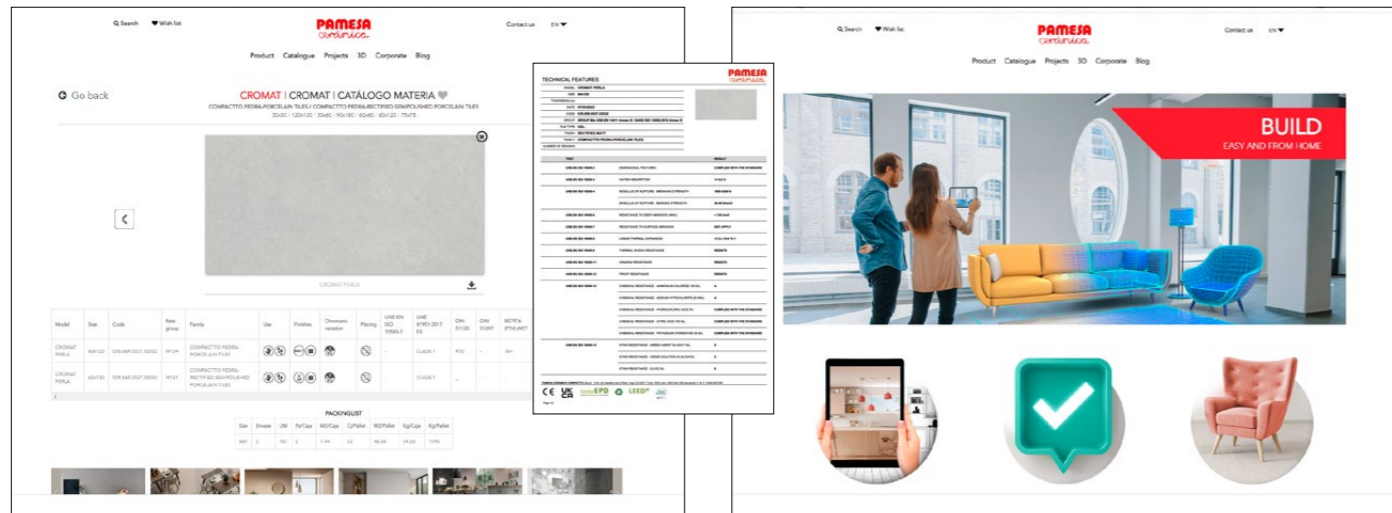
BIM-Bibliothek unserer Produkte zur Implementierung in Ihre professionellen Projekte.



3D Planen und visualisieren Sie Ihre Projekte in wenigen Minuten mit Materialien von Pamesa Cerámica.



Teilen Sie uns Ihre Projekte mit Material von Pamesa Cerámica mit und wir veröffentlichen sie auf unserer Website.



FOLGEN SIE UNS...

Folgen Sie uns durch unsere sozialen Netzwerke, um über neue Trends und die neuesten Projekte auf dem Laufenden zu bleiben.

 <https://www.facebook.com/ceramicapamesa/>

 <https://www.pinterest.es/pamesaceramica/>

 <https://www.instagram.com/pamesaceramica>

 <https://twitter.com/pamesaceramica>

 <https://es.linkedin.com/company/pamesa-cerámica>

 <https://vimeo.com/pamesaceramica>



Für weitere Informationen kontaktieren:

PAMESA CERÁMICA COMPACTTO, S.L.U.

2 Pina de Montalgrao street
(Road Vila-real - Then Km 2,7)
12540 Vila-real , Castellón
PHONE: + 34 964 50 75 00
www.pamesa.com



www.pamesa.com

PAMESA
cerámica