

**PAMESA**  
*cerámica*

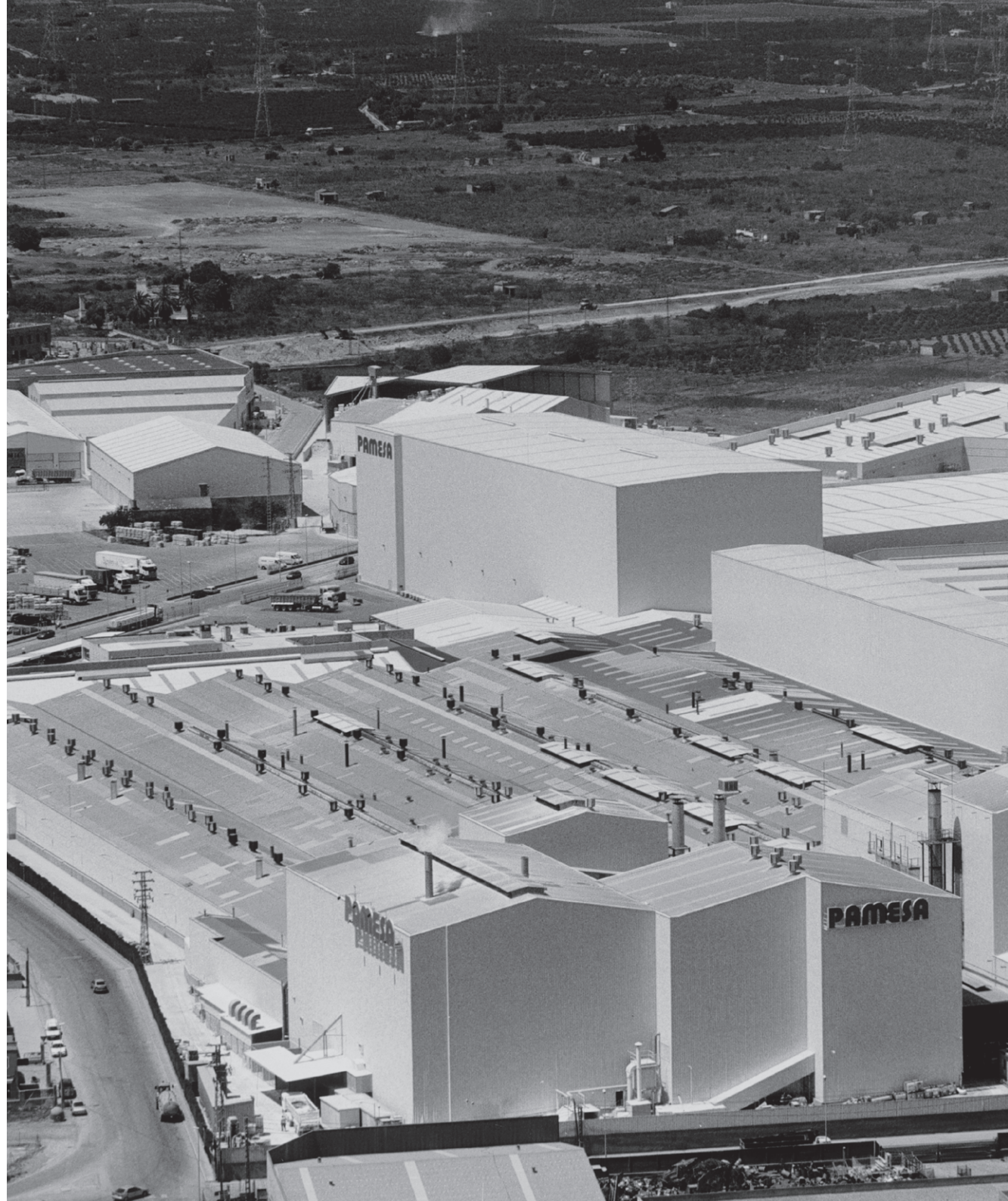
**PAMESA**  
*cerámica*

**PAMESA CERÁMICA** es la marca matriz de Pamesa Grupo Empresarial. Fundada en 1972 Pamesa se sitúa como una de las empresas líderes en el sector cerámico.

*PAMESA CERÁMICA is the parent brand of Pamesa Grupo Empresarial. Founded in 1972, Pamesa is one of the leading companies in the ceramics sector.*

Este año Pamesa Cerámica cumple 50 años.  
*This year, Pamesa Cerámica turns 50.*

1972 **50** 2022  
*aniversario*  
**PAMESA**  
*cerámica*





## MISIÓN OUR MISSION

Pamesa es un grupo industrial dedicado al diseño, fabricación, distribución y comercialización de productos cerámicos que satisface las necesidades de sus clientes, asegurando una excelente relación calidad, diseño y precio.

*Pamesa is an industrial group dedicated to the design, manufacture, distribution and commercialization of ceramic products that satisfies the needs of its customers, ensuring an excellent quality, design and price ratio.*

**PAMESA**  
*cerámica*



## VISIÓN OUR VISION

Consolidar el liderazgo del grupo en el mercado nacional e internacional de revestimiento, gres y pavimento orientado a la generación de valor para todos los grupos de interés de la compañía.

*Consolidate the group's leadership in the national and international market for wall tiles, stoneware and flooring aimed at generating value for all the company's stakeholders.*

**PAMESA**  
*cerámica*

**NUESTROS VALORES**  
**OUR VALUES**

**DISEÑO E INNOVACIÓN**  
*DESIGN AND INNOVATION*

**COMPROMISO CON LOS CLIENTES**  
*COMMITMENT TO CLIENTS*

**TRABAJO EN EQUIPO**  
*TEAM WORK*

**ÉTICA Y SOSTENIBILIDAD**  
*ETHICS AND SUSTAINABILITY*

A person's hands are shown interacting with a smartphone. The phone screen displays a financial dashboard with various metrics and percentages. In the background, a blurred office environment is visible with other people working at desks. In the foreground, a laptop is open on a desk.

# PAMESA EN NÚMEROS

## PAMESA IN NUMBERS



PLAN OF  
**VENTNOR**  
AND  
**BONCHURCH**

**PAMESA**  
GRUPO EMPRESARIAL

**2021**

**+126.000.000 m<sup>2</sup>**  
PRODUCIDOS

+126.000.000 m<sup>2</sup> produced

**EN MÁS DE 150 PAÍSES**  
in over 150 countries

**+881.000.000 €**  
DE FACTURACIÓN

+881.000.000 € of turnover

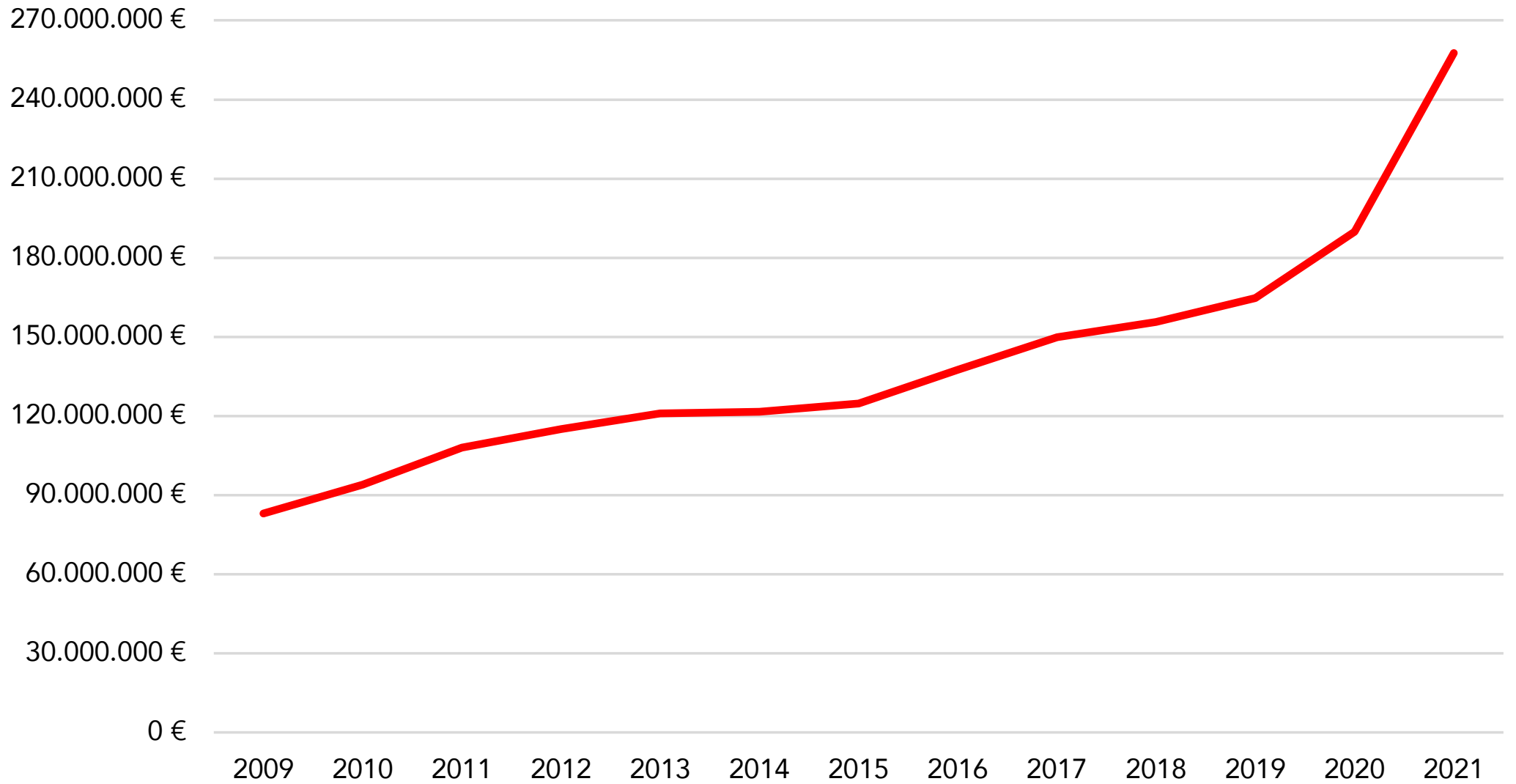


**COWES**

**SHANKLIN**

# PAMESA

*cerámica*





# PAMESA CON EL MEDIOAMBIENTE

## PAMESA WITH THE ENVIRONMENT

El grupo Pamesa comprometido con el entorno a todos los niveles. No sólo generando empleo y riqueza, también trabajando para que su actividad tenga el menor impacto posible sobre el medio ambiente.

El grupo cuenta con un sistema de gestión ambiental para identificar y minimizar el impacto de sus operaciones sobre las emisiones atmosféricas, aguas residuales, residuos y contaminación acústica.

*Pamesa group committed to the environment at all levels. Not only generating employment and wealth, but also working so that their activity has the least possible impact on the environment.*

*The group has an environmental management system to identify and minimize the impact of its operations on atmospheric emissions, wastewater, waste and noise pollution.*



**PAMESA**  
cerámica

# POLÍTICA RESIDUO 0

## ZERO WASTE POLICY

El grupo está comprometido con la optimización en la gestión del agua, basada en los principios de reutilización y optimización de la misma en diferentes procesos. Además, apuesta por la aplicación constante criterios de eficiencia energética en sus instalaciones y actividades.

*The group is committed to optimizing water management, based on the principles of reuse and optimization in different processes. In addition, it is committed to the constant application of energy efficiency criteria in its facilities and activities.*

### CALIDAD

### QUALITY

**LEED®**



**PAMESA**  
cerámica



## TRENCADÍS TRENCADÍS

Pamesa apoya a más de 37 centros especiales que colaboran con el Grupo en tareas de enmallado y trencadís y en los cuales trabajan más de 500 personas. Esto es para ellos una labor muy creativa, y que podemos ver a día de hoy en las nuevas tiendas eficientes de Mercadona.

*Pamesa supports more than 37 special centres that collaborate with the Group in meshing and trencadís tasks. meshing and trencadís and in which more than 500 people work. This is a very creative task for them, and one that we can see today in the new today in Mercadona's new efficient shops.*

**PAMESA**  
cerámica



UEFA EUROPA LEAGUE™

**WINNERS**  
UEFA EUROPA LEAGUE 2020/21



**PATROCINADOR OFICIAL DEL VILLARREAL CF**  
**OFFICIAL SPONSOR OF VILLARREAL CF**

**PAMESA**  
*cerámica*



**PATROCINADOR OFICIAL DEL VALENCIA BASKET CLUB**  
**OFFICIAL SPONSOR OF VALENCIA BASKET CLUB**

**PAMESA**  
*cerámica*



## PATROCINADOR OFICIAL DEL CV TERUEL Y OTROS DEPORTES MINORITARIOS

OFFICIAL SPONSOR OF CV TERUEL AND  
OTHER MINOR LEAGUES

**PAMESA**  
*cerámica*

A low-angle, black and white photograph of several modern skyscrapers reaching towards a bright, clear sky. The perspective is from the ground looking up, creating a sense of height and architectural grandeur. The buildings' facades are composed of a grid of windows and structural elements.

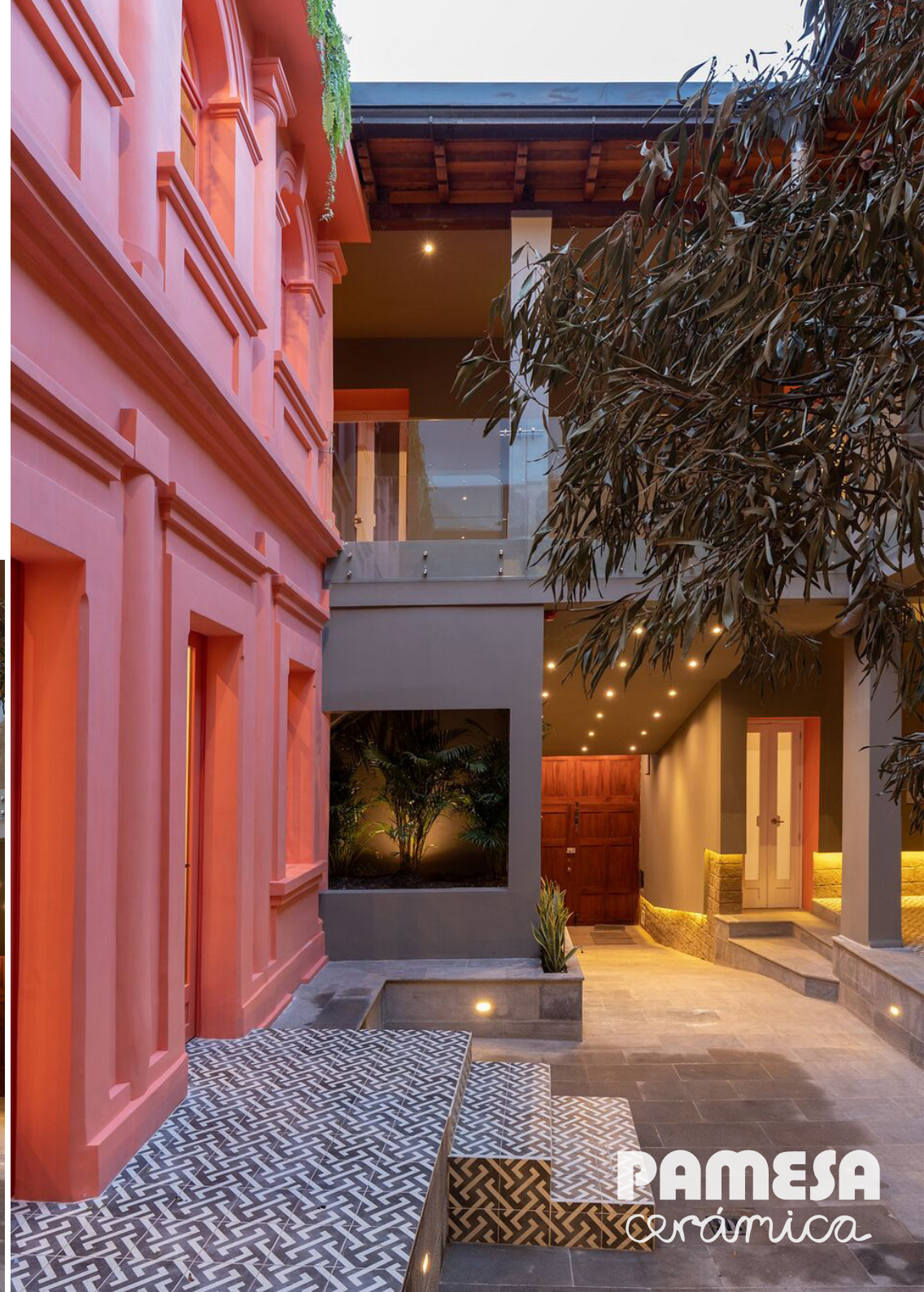
**PROYECTOS**  
PROJECTS

**PAMESA**  
*cerámica*

# REPUBLICA ROSA

 QUITO, ECUADOR

 ART SIGNAC 22,3x22,3



**PAMESA**  
cerámica



# GRIFID HOTEL



VARNA, BULGARIA



SONOMA HONEY 30,5x121



**PAMESA**  
cerámica

# GRIFID HOTEL

📍 VARNA, BULGARIA

🔍 ESSEN ASH 45x90



**PAMESA**  
cerámica

# AGATHA

 RUSIA

 AGATHA 21 MAGIC CORAL 22,3x22,3  
AGATHA 21 AQUA 19,8x22,8



**PAMESA**  
cerámica

# LUX

 ENGLAND

 LUX ICEBERG 60X120  
LUX KIONIA AZZURRO 60X120



**PAMESA**  
cerámica

# DAILY COFFEE

📍 ODESSA, UKRAINE

🔍 LEPIC 22,3X22,3



**PAMESA**  
cerámica

# BELLA FIGURA



ENGLAND



KONCEPT DESERT 75X75



**PAMESA**  
cerámica

# MISAKO



VALENCIA

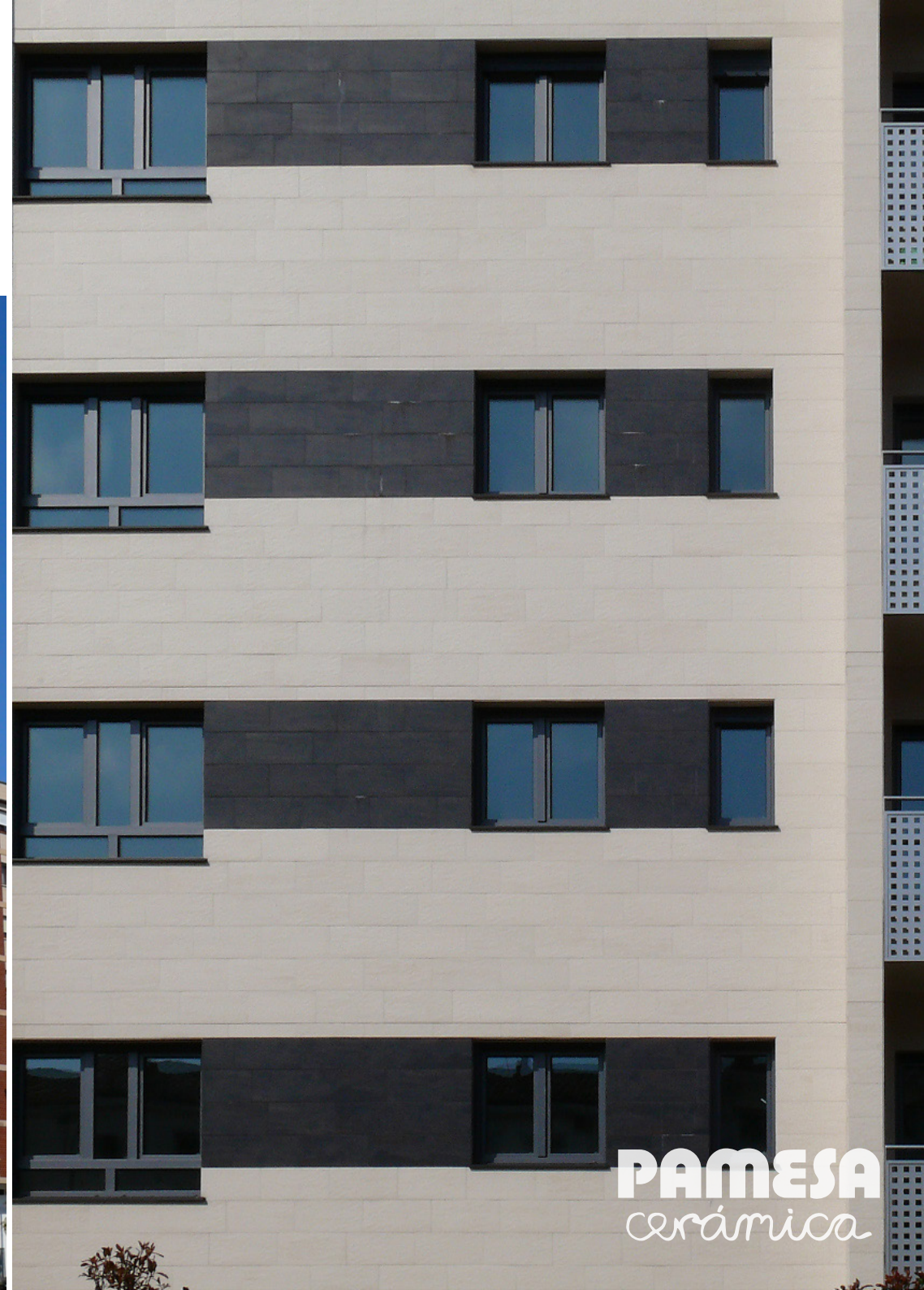


OMNIA NEUTRO + ART GAUGUIN



**PAMESA**  
cerámica

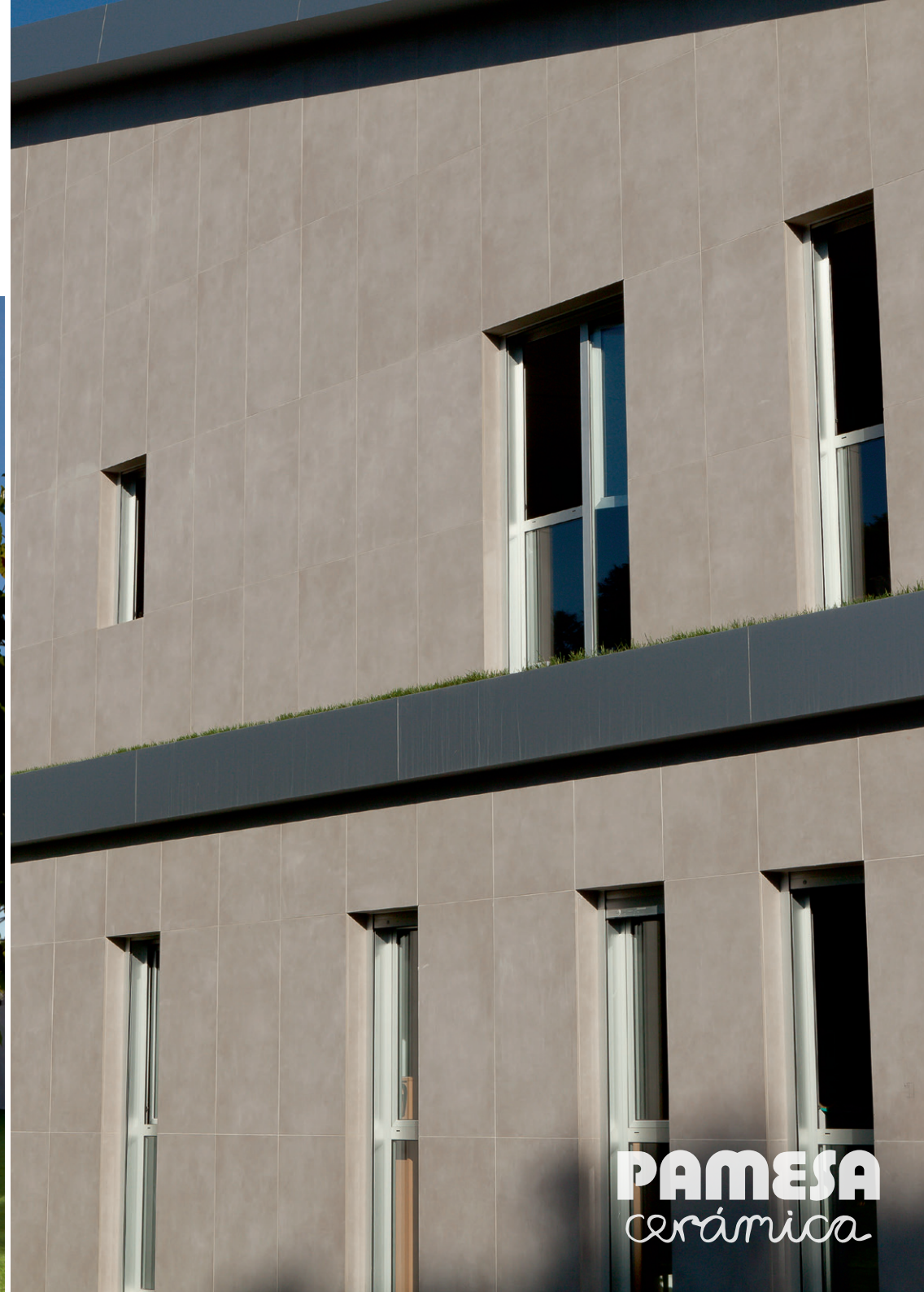
# FACHADAS FACADES



**PAMESA**  
*cerámica*



# FACHADAS FACADES



**PAMESA**  
*cerámica*

# FACHADAS FACADES



**PAMESA**  
cerámica

**¡GRACIAS!**  
*THANKS!*

**PAMESA**  
*cerámica*